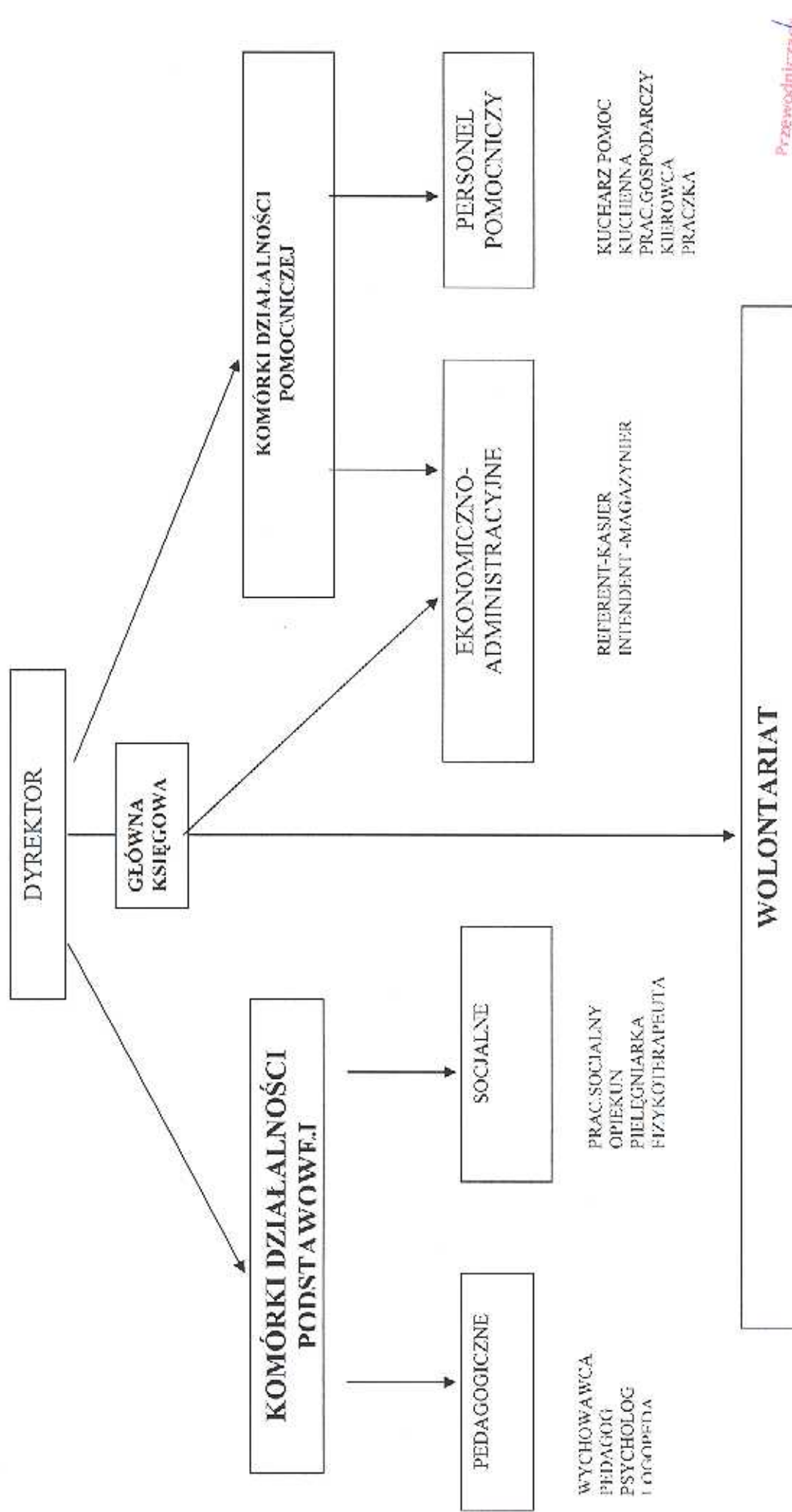


SCHEMAT STRUKTURY ORGANIZACYJNEJ



Opisowe sprawozdanie etapowego planu działań dochodzenia do standardów Domu Dziecka w Jaksicach za okres 2001r. – 2003r.

W kolejnych etapach dostosowania placówki do wymagań standaryzacji zgodnie z Rozporządzenie Ministra Pracy i Polityki Społecznej z dnia 01.09.2000r. i założonym programem standaryzacji w okresie sprawozdawczym zmieniono w placówce strukturę organizacyjną grup wychowawczych.

W chwili obecnej placówka dysponuje 65 miejscami. Wychowankowie rozmieszczeni są w 5 grupach wychowawczych są:

- 1 grupa dzieci w wieku przedszkolnym,
- 2 grupy wychowawcze dzieci w wieku szkolnym do 13 roku życia,
- 2 grupy wychowawcze, *grupy usamodzielnienia* w przedziale wiekowym 13-18 lat.

Placówka przyjmuje też dzieci młodsze poniżej 3 roku życia w sytuacji gdy są to rodzeństwa i w sytuacji gdy nie istnieje zasadność rozdzielenia rodzeństwa.

Dzieci młodsze poniżej 13 roku życia zajmują parter budynku.

Dla tych najmłodszych wydzielono i wyposażono osobne pomieszczenie.

Pokoje sypialne wychowanków doposażono w sprzęt i meble stosownie do wieku i potrzeb (nowe pojedyncze łóżka, biurka, szafy ubraniowe).

Praca w grupie najmłodszej ukierunkowana jest na krótkoterminowy pobyt dziecka w placówce i umieszczenie w środowisku rodzinnym (powrót do domu, rodzina zastępcza, adopcyjna). W sprawozdawczym okresie do domu powróciło 5 dzieci, w rodzinach zastępczych umieszczono 8 dzieci, w adopcyjnych 8 dzieci.

Wychowankowie w grupach usamodzielnienia zajmują piętro budynku. Te dzieci mają wydzielone 2 aneksy kuchenne - jadalne i oddzielne łazienki.