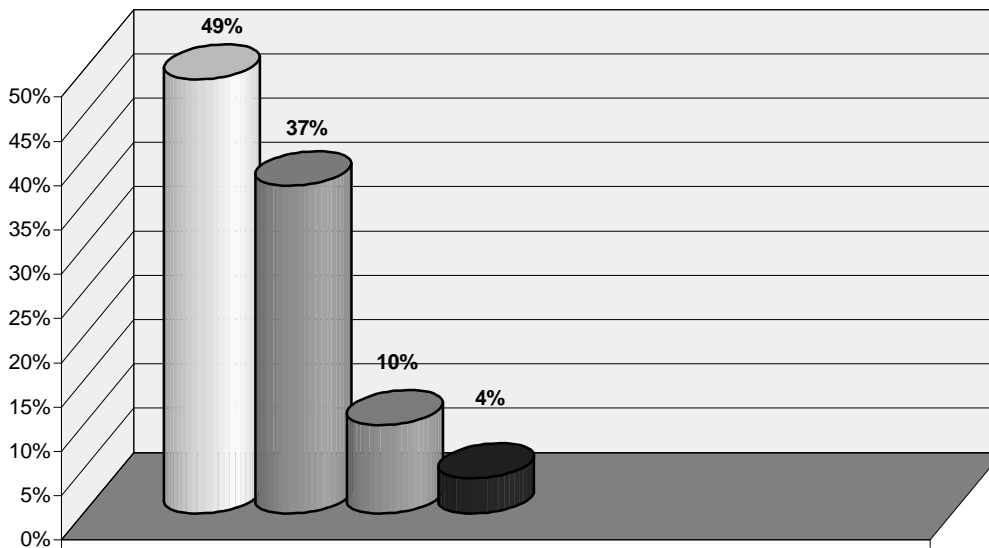


**Informacja o mieszkaniach będących własnością Powiatu Inowrocławskiego
stan na 31.12.2004 r.**

	Ogółem lokali mieszkalnych		Powierzchnia w m ²	%
		90	4 513,28	100
	w tym w			
1.	Obiektach szkolno - oświatowych	29	1 632,32	37
2.	Obiektach Domów Pomocy Społecznych	48	2 219,79	49
3.	Obiektach Domów Dziecka	5	197,07	4
4.	Pozostałych obiektach	8	464,10	10

Stan na 31.12.2004 r.



Miesięczny czynsz za wynajem lokali mieszkalnych

Miejscowość	Kwota w zł
1	2
Kawęczyn	199,48
Kościelec	525,31
Gniewkowo	314,50
Orłowo	367,28
Ludzisko	697,07
Warzyn	1 588,86
Jaksice	132,11
Kruszwica	174,13
Ostrowo	89,72
Inowrocław	3 211,30
Razem:	7 299,76

Udział Powiatu Inowrocławskiego we wspólnotach mieszkaniowych stan na 31.12.2004 r.

Lp.	Miejscowość	Udział % w stosunku do wszystkich lokali	Ilość lokali
1.	Budynek mieszkalny Kościelec 71	13,00	3
2.	Budynek mieszkalny Kościelec 71A	6,61	1
	Razem:	19,61	4

1. Powiat Inowrocławski jest właścicielem lokali mieszkalnych, które wchodzi w skład dwóch wspólnot mieszkaniowych. Lokale są wynajmowane lokatorom na zasadach ustawowych.
2. Na dzień 31 grudnia 2004 r. 4 lokale mieszkalne są niezasiedlone to jest:
 - DPS Ludzisko 79/4 o powierzchni 40,09 m²
 - DPS Ludzisko filia Piotrkowice 29/1 o powierzchni 62,78 m²
 - DPS Kawęczyn 3 o powierzchni 52,63 m²
 - DD Inowrocław filia Gniewkowo o powierzchni 24,00 m²

Mieszkania w DPS Kawęczyn i DD Inowrocław mają być wykorzystane na potrzeby tych jednostek organizacyjnych.

Pozostałe mieszkania są do dyspozycji.